

## Demonstrativo de Produção

### Hospital Estadual Geral de Goiânia Dr. Alberto Rassi – HGG

HGG - 2020				
LINHAS DE CONTRATAÇÕES	CONTRATADA	NOVEMBRO	Cumprimento de Meta	Variável
Internação (Saídas Hospitalares)	811	518	64%	-36%
Atividade Ambulatorial	17.028	6.933	41%	-59%
SAÍDAS HOSPITALARES POR ESPECIALIDADE	CONTRATADA	NOVEMBRO	Cumprimento de Meta	Variável
Saídas Cirúrgicas	622	313	50%	-50%
Saídas Clínicas	167	178	107%	7%
Saídas Cuidados Paliativos	22	27	123%	23%
<b>TOTAL</b>	<b>811</b>	<b>518</b>	<b>64%</b>	<b>-36%</b>
ATENDIMENTO AMBULATORIAL POR ESPECIALIDADE	CONTRATADA	NOVEMBRO	Cumprimento de Meta	Variável
Consultas Médicas	11.749	5.687	48%	-52%
Consultas Não Medicas	5.279	1.246	24%	-76%
<b>TOTAL</b>	<b>12.770</b>	<b>6.933</b>	<b>54%</b>	<b>-46%</b>
CIRURGIAS	CONTRATADA	NOVEMBRO	Cumprimento de Meta	Variável
<b>Cirurgias</b>	<b>660</b>	<b>393</b>	<b>60%</b>	<b>-40%</b>
HEMODINÂMICA	CONTRATADA	NOVEMBRO	Cumprimento de Meta	Variável
<b>Hemodinâmica</b>	<b>30</b>	<b>18</b>	<b>60%</b>	<b>-40%</b>
SADT EXTERNO	CONTRATADA (vagas ofertadas)	NOVEMBRO	Cumprimento de Meta	Variável
<b>SADT</b>	<b>980</b>	<b>224</b>	<b>22,9%</b>	<b>-77,1%</b>

Fonte: Escritório da Qualidade

**Produção Contratada e Realizada**
**Hospital Estadual Geral Dr Alberto Rassi- Idtech**  
**Contrato: 24/2012 - 13º Termo Aditivo**

Serviços	jan/20		fev/20		mar/20		abr/20		mai/20		jun/20		jul/20	
	Contrat	Realiz	Contrat	Realiz	Contrat	Realiz	Contrat	Realiz	Contrat	Realiz	Contrat	Realiz	Contrat	Realiz
Internação (Saídas Hospitalares)	996	765	996	686	811	702	811	384	811	450	811	403	811	431
Atividade Ambulatorial	17.028	16.603	17.028	14.347	17.028	13.696	17.028	2.689	17.028	3.515	17.028	4.406	17.028	4.415
SADT Externo	980	1.087	980	1.084	980	1.273	980	0	980	0	980	0	980	0

Serviços	ago/20		set/20		out/20		nov/20		Total do Período			
	Contrat	Realiz	Contrat	Realiz	Contrat	Realiz	Contrat	Realiz	Contrat	Realiz	% Realiz	%
Internação (Saídas Hospitalares)	811	399	811	413	811	467	811	518	9.291	5.618	60,47%	- 39,53%
Atividade Ambulatorial	17.028	4.437	17.028	5.867	17.028	7.256	17.028	6.933	187.308	84.164	44,93%	- 55,07%
SADT Externo	980	0	980	0	980	4	980	224	10.780	3.672	34,06%	- 65,94%

**Saídas Hospitalares por Especialidade**

Serviços	jan/20		fev/20		mar/20		abr/20		mai/20		jun/20		jul/20	
	Contrat	Realiz	Contrat	Realiz	Contrat	Realiz	Contrat	Realiz	Contrat	Realiz	Contrat	Realiz	Contrat	Realiz
Clínica Médica	276	192	276	159	167	190	167	180	167	180	167	165	167	174
Clinica Cirúrgica	700	546	700	502	622	489	622	191	622	263	622	230	622	241
Cuidados Paliativos	20	27	20	25	22	23	22	13	22	7	22	8	22	16
<b>Total</b>	<b>996</b>	<b>765</b>	<b>996</b>	<b>686</b>	<b>811</b>	<b>702</b>	<b>811</b>	<b>384</b>	<b>811</b>	<b>450</b>	<b>811</b>	<b>403</b>	<b>811</b>	<b>431</b>

Serviços	ago/20		set/20		out/20		nov/20		Total do Período			
	Contrat	Realiz	Contrat	Realiz	Contrat	Realiz	Contrat	Realiz	Contrat	Realiz	% Realiz	%
Clínica Médica	167	144	167	161	167	172	167	178	2.055	1.895	92,21%	-7,79%
Clinica Cirúrgica	622	238	622	233	622	270	622	313	6.998	3.516	50,24%	- 49,76%
Cuidados Paliativos	22	17	22	19	22	25	22	27	238	207	86,97%	- 13,03%
<b>Total</b>	<b>811</b>	<b>399</b>	<b>811</b>	<b>413</b>	<b>811</b>	<b>467</b>	<b>811</b>	<b>518</b>	<b>9.291</b>	<b>5.618</b>	<b>60,47%</b>	<b>- 39,53%</b>

**Atendimento Ambulatorial por Especialidade**

Atividade Ambulatorial	jan/20		fev/20		mar/20		abr/20		mai/20		jun/20		jul/20	
	Contrat	Realiz	Contrat	Realiz	Contrat	Realiz	Contrat	Realiz	Contrat	Realiz	Contrat	Realiz	Contrat	Realiz
Consultas Médicas	11.749	11.429	11.749	10.786	11.749	8.801	11.749	2.343	11.749	3.148	11.749	3.798	11.749	3.885

Fonte: Escritório da Qualidade

Consultas Não Médicas	5.279	5.174	5.279	3.561	5.279	4.895	5.279	346	5.279	367	5.279	608	5.279	530
<b>Total</b>	<b>17.028</b>	<b>16.603</b>	<b>17.028</b>	<b>14.347</b>	<b>17.028</b>	<b>13.696</b>	<b>17.028</b>	<b>2.689</b>	<b>17.028</b>	<b>3.515</b>	<b>17.028</b>	<b>4.406</b>	<b>17.028</b>	<b>4.406</b>

Atividade Ambulatorial	ago/20		set/20		out/20		nov/20		Total do Período			
	Contrat	Realiz	Contrat	Realiz	Contrat	Realiz	Contrat	Realiz	Contrat	Realiz	% Realiz	%
Consultas Médicas	11.749	3.939	11.749	5.192	11.749	5.240	11.749	5.687	129.239	64.248	49,71%	- 50,29%
Consultas Não Médicas	5.279	498	5.279	675	5.279	2.016	5.279	1.246	58.069	19.916	34,30%	- 65,70%
<b>Total</b>	<b>17.028</b>	<b>4.437</b>	<b>17.028</b>	<b>5.867</b>	<b>17.028</b>	<b>7.256</b>	<b>17.028</b>	<b>6.933</b>	<b>187.308</b>	<b>84.155</b>	<b>44,93%</b>	<b>- 55,07%</b>

**Cirurgias**

Serviços	jan/20		fev/20		mar/20		abr/20		mai/20		jun/20		jul/20	
	Contrat	Realiz	Contrat	Realiz	Contrat	Realiz	Contrat	Realiz	Contrat	Realiz	Contrat	Realiz	Contrat	Realiz
Cirurgias	700	595	700	518	660	550	660	219	660	281	660	270	660	262

Serviços	ago/20		set/20		out/20		nov/20		Total do Período			
	Contrat	Realiz	Contrat	Realiz	Contrat	Realiz	Contrat	Realiz	Contrat	Realiz	% Realiz	%
Cirurgias	660	266	660	287	660	305	660	393	7.340	3.946	53,76%	- 46,24%

**Procedimentos de Hemodinâmica**

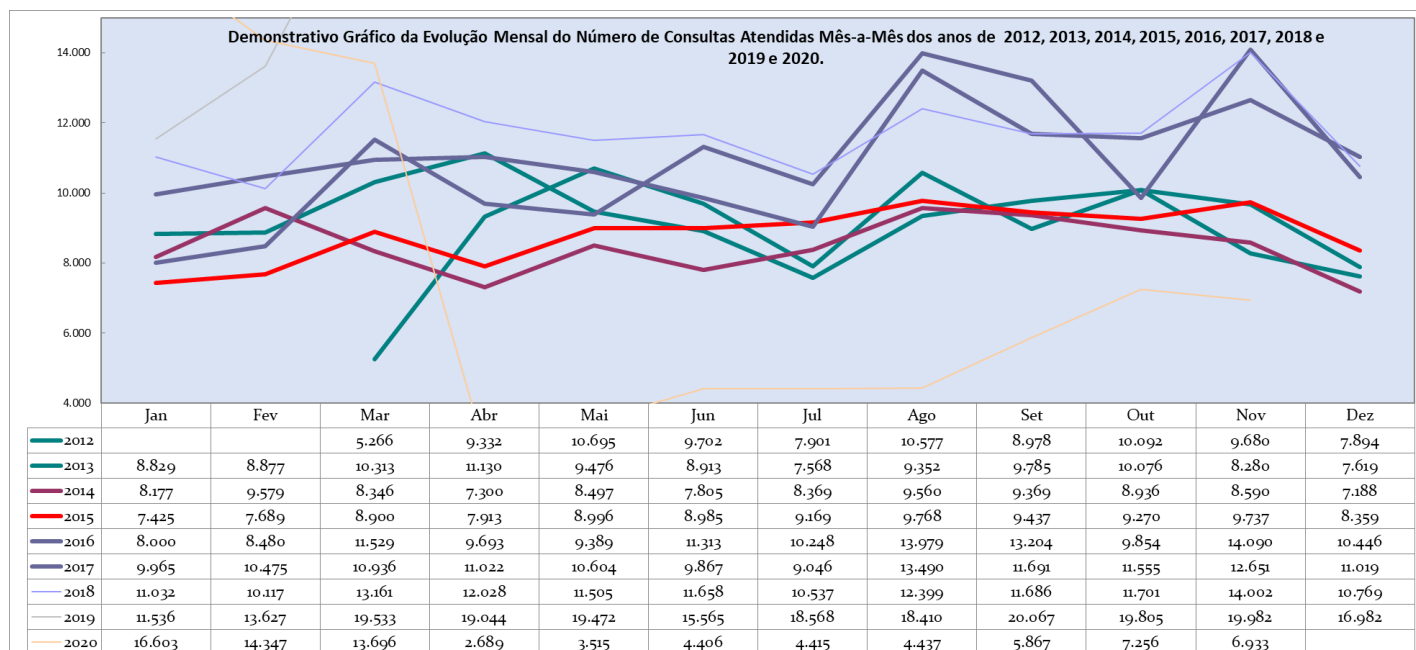
Serviços	abr/20		mai/20		jun/20		jul/20		ago/20		set/20		out/20	
	Contrat	Realiz	Contrat	Realiz	Contrat	Realiz	Contrat	Realiz	Contrat	Realiz	Contrat	Realiz	Contrat	Realiz
Hemodinâmica	30	23	30	19	30	26	30	20	30	19	30	20	30	24

Serviços	nov/20		Total do Período			
	Contrat	Realiz	Contrat	Realiz	% Realiz	%
Hemodinâmica	30	18	240	169	70,42%	- 29,58%

Fonte: Escritório da Qualidade

### Produção Mensal de Consultas Ambulatoriais

	2012	2013	2014	2015	2016	2017	2018	2019	2020
<b>Jan</b>		8.829	8.177	7.425	8.000	9.965	11.032	11.536	16.603
<b>Fev</b>		8.877	9.579	7.689	8.480	10.475	10.117	13.627	14.347
<b>Mar</b>	5.266	10.313	8.346	8.900	11.529	10.936	13.161	19.533	13.696
<b>Abr</b>	9.332	11.130	7.300	7.913	9.693	11.022	12.028	19.044	2.689
<b>Mai</b>	10.695	9.476	8.497	8.996	9.389	10.604	11.505	19.472	3.515
<b>Jun</b>	9.702	8.913	7.805	8.985	11.313	9.867	11.658	15.565	4.406
<b>Jul</b>	7.901	7.568	8.369	9.169	10.248	9.046	10.537	18.568	4.415
<b>Ago</b>	10.577	9.352	9.560	9.768	13.979	13.490	12.399	18.410	4.437
<b>Set</b>	8.978	9.785	9.369	9.437	13.204	11.691	11.686	20.067	5.867
<b>Out</b>	10.092	10.076	8.936	9.270	9.854	11.555	11.701	19.805	7.256
<b>Nov</b>	9.680	8.280	8.590	9.737	14.090	12.651	14.002	19.982	6.933
<b>Dez</b>	7.894	7.619	7.188	8.359	10.446	11.019	10.769	16.982	
<b>TOTAL</b>	<b>90.117</b>	<b>110.218</b>	<b>101.716</b>	<b>105.648</b>	<b>130.225</b>	<b>132.321</b>	<b>140.595</b>	<b>212.591</b>	<b>84.164</b>
<b>Média</b>	<b>9.486</b>	<b>9.185</b>	<b>8.476</b>	<b>8.804</b>	<b>10.852</b>	<b>11.027</b>	<b>11.716</b>	<b>17.716</b>	<b>7.651</b>

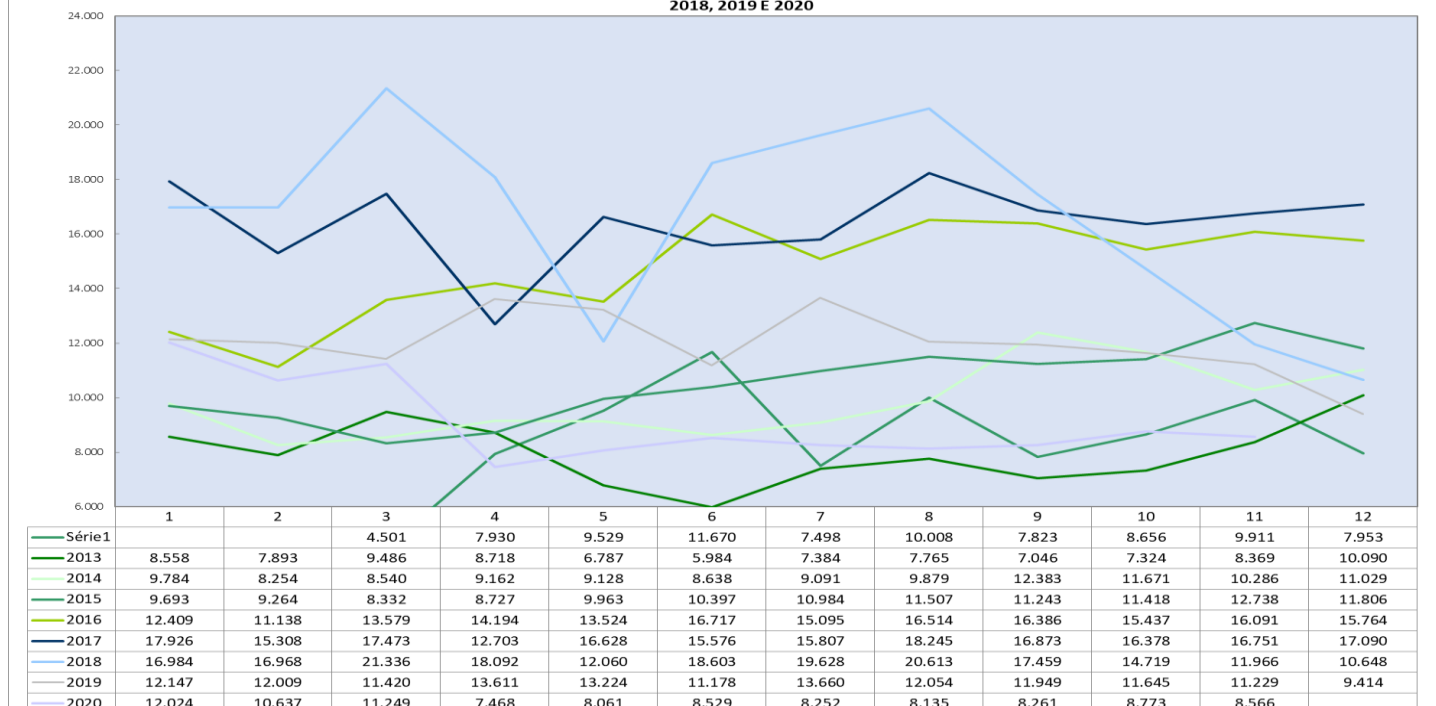


Fonte: Escritório da Qualidade

### Produção Mensal de Atos Multidisciplinares

	2012	2013	2014	2015	2016	2017	2018	2019	2020
<b>Jan</b>		8.558	9.784	9.693	12.409	17.926	16.984	12.147	12.024
<b>Fev</b>		7.893	8.254	9.264	11.138	15.308	16.968	12.009	10.637
<b>Mar</b>	4.501	9.486	8.540	8.332	13.579	17.473	21.336	11.420	11.249
<b>Abr</b>	7.930	8.718	9.162	8.727	14.194	12.703	18.092	13.611	7.468
<b>Mai</b>	9.529	6.787	9.128	9.963	13.524	16.628	12.060	13.224	8.061
<b>Jun</b>	11.670	5.984	8.638	10.397	16.717	15.576	18.603	11.178	8.529
<b>Jul</b>	7.498	7.384	9.091	10.984	15.095	15.807	19.628	13.660	8.252
<b>Ago</b>	10.008	7.765	9.879	11.507	16.514	18.245	20.613	12.054	8.135
<b>Set</b>	7.823	7.046	12.383	11.243	16.386	16.873	17.459	11.949	8.261
<b>Out</b>	8.656	7.324	11.671	11.418	15.437	16.378	14.719	11.645	8.773
<b>Nov</b>	9.911	8.369	10.286	12.738	16.091	16.751	11.966	11.229	8.566
<b>Dez</b>	7.953	10.090	11.029	11.806	15.764	17.090	10.648	9.414	
<b>TOTAL</b>	<b>85.479</b>	<b>95.404</b>	<b>117.845</b>	<b>126.072</b>	<b>176.848</b>	<b>196.758</b>	<b>199.076</b>	<b>143.540</b>	<b>99.955</b>
<b>Média</b>	<b>8.548</b>	<b>7.950</b>	<b>9.820</b>	<b>10.506</b>	<b>14.737</b>	<b>16.397</b>	<b>16.590</b>	<b>11.962</b>	<b>9.087</b>

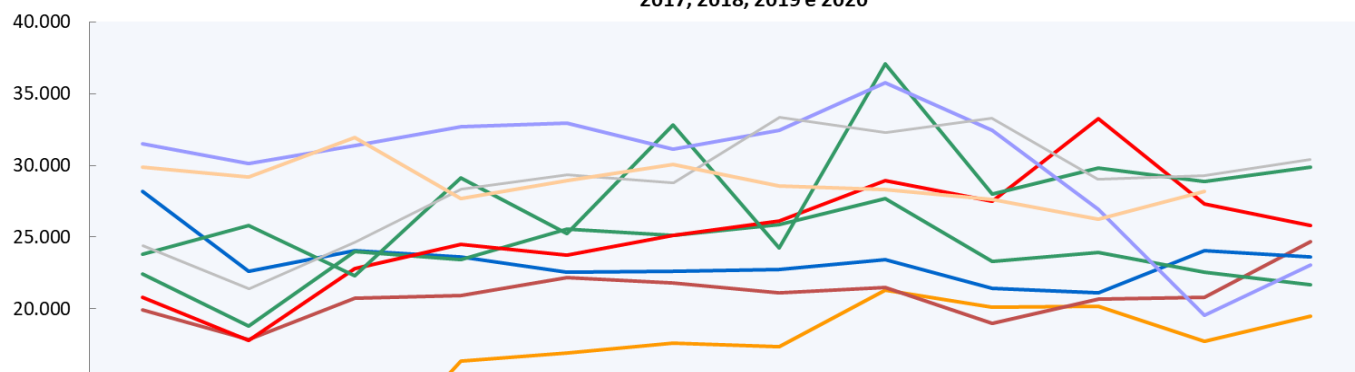
Demonstrativo Gráfico da Evolução Mensal do Número Atos Multidisciplinares Mês-a-Mês dos anos de 2012, 2013, 2014, 2015, 2016, 2017, 2018, 2019 E 2020



**Produção Mensal de SADT**

	2012	2013	2014	2015	2016	2017	2018	2019	2020
Jan		19.935	28.161	22.443	20.808	23.823	31.507	24.420	29.904
Fev		17.846	22.621	18.779	17.766	25.791	30.142	21.384	29.210
Mar	8.282	20.759	24.065	24.011	22.797	22.326	31.360	24.644	31.965
Abr	16.374	20.897	23.611	23.416	24.477	29.101	32.718	28.345	27.687
Mai	16.931	22.155	22.529	25.588	23.743	25.225	32.934	29.355	28.910
Jun	17.597	21.825	22.633	25.140	25.141	32.830	31.123	28.786	30.094
Jul	17.371	21.094	22.728	25.862	26.136	24.233	32.431	33.344	28.578
Ago	21.310	21.464	23.431	27.703	28.968	37.094	35.789	32.306	28.303
Set	20.114	18.985	21.426	23.321	27.506	28.027	32.441	33.266	27.619
Out	20.153	20.671	21.128	23.934	33.268	29.806	26.919	29.040	26.251
Nov	17.739	20.819	24.033	22.545	27.287	28.858	19.552	29.264	28.201
Dez	19.513	24.664	23.629	21.651	25.821	29.905	23.069	30.388	
<b>TOTAL</b>	<b>175.384</b>	<b>251.114</b>	<b>279.995</b>	<b>284.393</b>	<b>303.718</b>	<b>337.019</b>	<b>359.985</b>	<b>344.542</b>	<b>316.722</b>
<b>Média</b>	<b>18.461</b>	<b>20.926</b>	<b>23.333</b>	<b>23.699</b>	<b>25.310</b>	<b>28.085</b>	<b>29.999</b>	<b>28.712</b>	<b>28.793</b>

Demonstrativo Gráfico da Evolução Mensal do Número de SADT Mês-a-Mês dos anos de 2012, 2013, 2014, 2015, 2016, 2017, 2018, 2019 e 2020

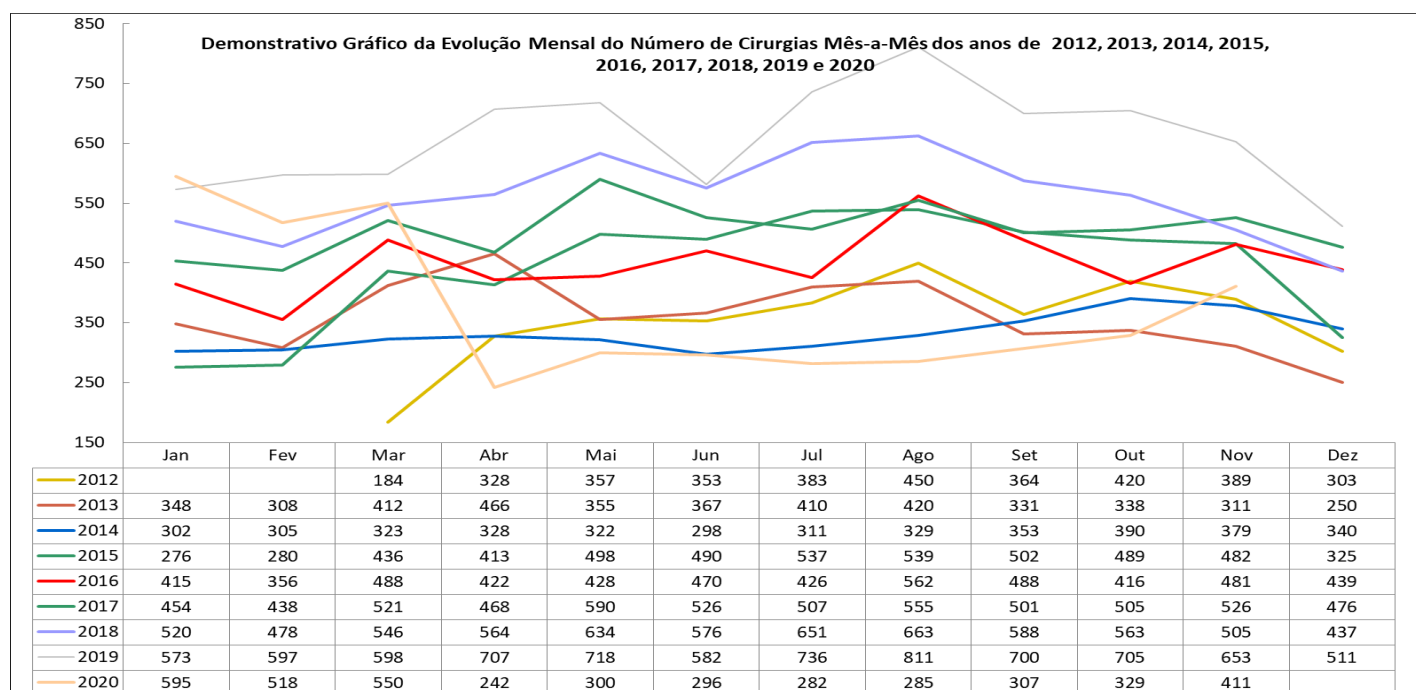


	Jan	Fev	Mar	Abr	Mai	Jun	Jul	Ago	Set	Out	Nov	Dez
2012			8.282	16.374	16.931	17.597	17.371	21.310	20.114	20.153	17.739	19.513
2013	19.935	17.846	20.759	20.897	22.155	21.825	21.094	21.464	18.985	20.671	20.819	24.664
2014	28.161	22.621	24.065	23.611	22.529	22.633	22.728	23.431	21.426	21.128	24.033	23.629
2015	22.443	18.779	24.011	23.416	25.588	25.140	25.862	27.703	23.321	23.934	22.545	21.651
2016	20.808	17.766	22.797	24.477	23.743	25.141	26.136	28.968	27.506	33.268	27.287	25.821
2017	23.823	25.791	22.326	29.101	25.225	32.830	24.233	37.094	28.027	29.806	28.858	29.905
2018	31.507	30.142	31.360	32.718	32.934	31.123	32.431	35.789	32.441	26.919	19.552	23.069
2019	24.420	21.384	24.644	28.345	29.355	28.786	33.344	32.306	33.266	29.040	29.264	30.388
2020	29.904	29.210	31.965	27.687	28.910	30.094	28.578	28.303	27.619	26.251	28.201	

Fonte: Escritório da Qualidade

**Produção Mensal de Cirurgias**

	2012	2013	2014	2015	2016	2017	2018	2019	2020
<b>Jan</b>		348	302	276	415	454	520	573	595
<b>Fev</b>		308	305	280	356	438	478	597	518
<b>Mar</b>	184	412	323	436	488	521	546	598	550
<b>Abr</b>	328	466	328	413	422	468	564	707	242
<b>Mai</b>	357	355	322	498	428	590	634	718	300
<b>Jun</b>	353	367	298	490	470	526	576	582	296
<b>Jul</b>	383	410	311	537	426	507	651	736	282
<b>Ago</b>	450	420	329	539	562	555	663	811	285
<b>Set</b>	364	331	353	502	488	501	588	700	307
<b>Out</b>	420	338	390	489	416	505	563	705	329
<b>Nov</b>	389	311	379	482	481	526	505	653	411
<b>Dez</b>	303	250	340	325	439	476	437	511	
<b>TOTAL</b>	<b>3.531</b>	<b>4.316</b>	<b>3.980</b>	<b>5.267</b>	<b>5.391</b>	<b>6.067</b>	<b>6.725</b>	<b>7.891</b>	<b>4.115</b>
<b>Média</b>	<b>372</b>	<b>360</b>	<b>332</b>	<b>439</b>	<b>449</b>	<b>506</b>	<b>560</b>	<b>658</b>	<b>374</b>

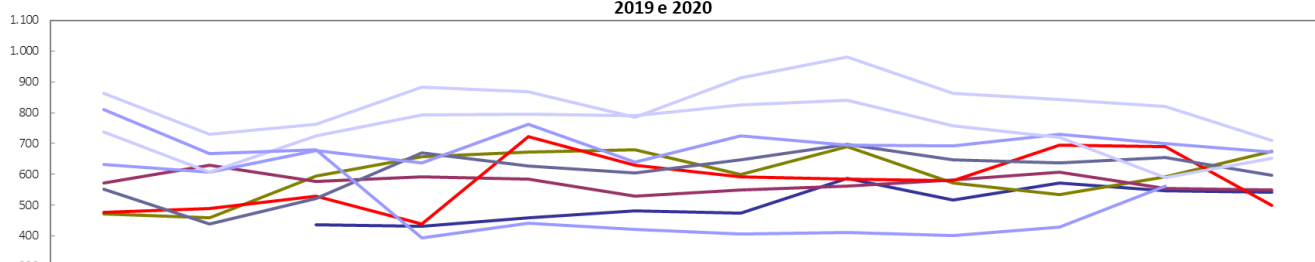


Fonte: Escritório da Qualidade

### Produção Mensal de Internações

	2012	2013	2014	2015	2016	2017	2018	2019	2020
<b>Jan</b>		472	571	476	552	631	738	862	811
<b>Fev</b>		460	630	490	439	608	606	730	668
<b>Mar</b>	436	594	577	529	522	676	725	763	679
<b>Abr</b>	431	658	593	438	669	637	793	883	394
<b>Mai</b>	459	673	584	722	628	763	796	867	442
<b>Jun</b>	482	680	529	630	604	639	791	785	422
<b>Jul</b>	475	599	549	593	646	726	826	913	406
<b>Ago</b>	587	690	563	584	698	694	840	980	411
<b>Set</b>	517	572	582	580	646	692	758	864	401
<b>Out</b>	572	535	607	695	636	730	720	844	429
<b>Nov</b>	546	593	555	689	655	701	590	820	563
<b>Dez</b>	542	675	548	499	597	673	651	710	
<b>TOTAL</b>	<b>5.047</b>	<b>7.201</b>	<b>6.888</b>	<b>6.925</b>	<b>7.292</b>	<b>8.170</b>	<b>8.834</b>	<b>10.021</b>	<b>5.623</b>
<b>Média</b>	<b>505</b>	<b>600</b>	<b>574</b>	<b>577</b>	<b>608</b>	<b>681</b>	<b>736</b>	<b>835</b>	<b>511</b>

Demonstrativo Gráfico da Evolução Mensal do Número de Internações Mês-a-Mês dos anos de 2012, 2013, 2014, 2015, 2016, 2017, 2018, 2019 e 2020



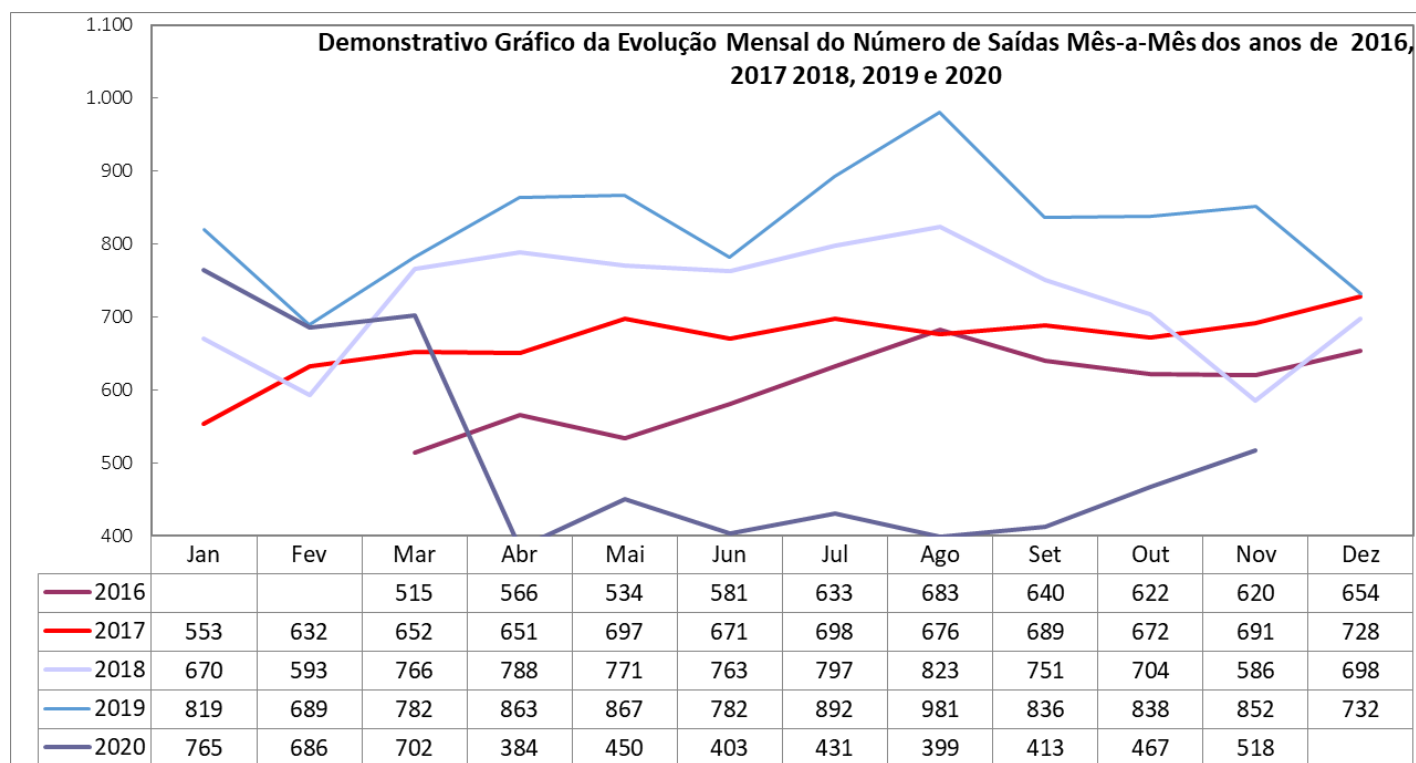
	Jan	Fev	Mar	Abr	Mai	Jun	Jul	Ago	Set	Out	Nov	Dez
— 2012			436	431	459	482	475	587	517	572	546	542
— 2013	472	460	594	658	673	680	599	690	572	535	593	675
— 2014	571	630	577	593	584	529	549	563	582	607	555	548
— 2015	476	490	529	438	722	630	593	584	580	695	689	499
— 2016	552	439	522	669	628	604	646	698	646	636	655	597
— 2017	631	608	676	637	763	639	726	694	692	730	701	673
— 2018	738	606	725	793	796	791	826	840	758	720	590	651
— 2019	862	730	763	883	867	785	913	980	864	844	820	710
— 2020	811	668	679	394	442	422	406	411	401	429	563	

Fonte: Escritório da Qualidade



**Produção Mensal de Saídas Hospitalares**

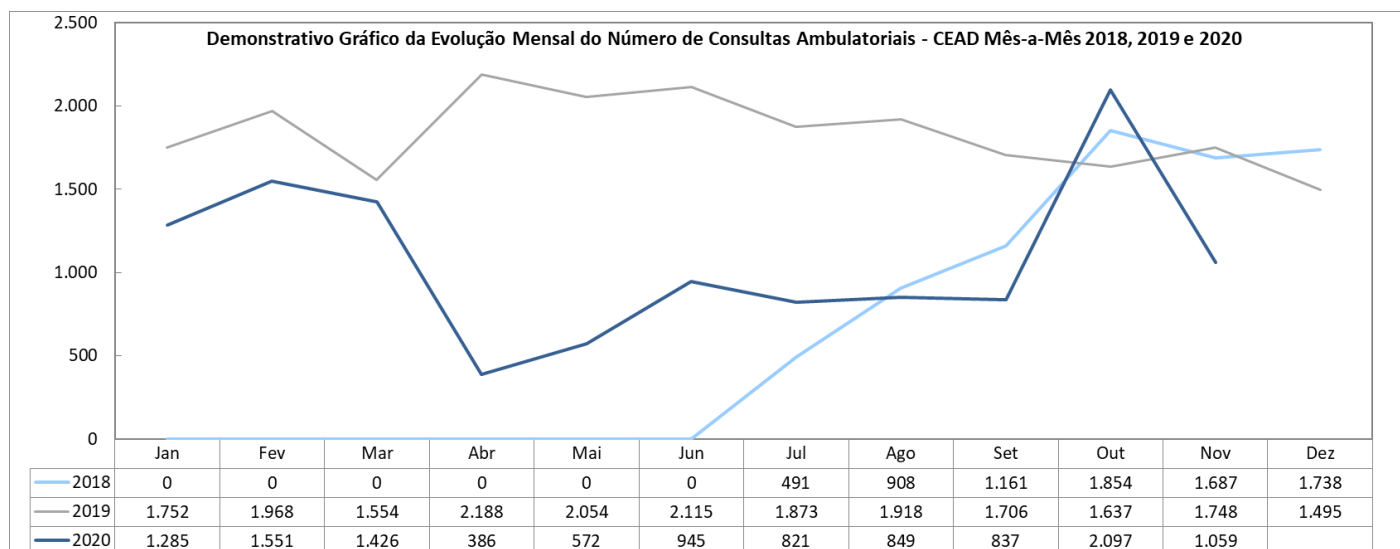
	2016	2017	2018	2019	2020
Jan		553	670	819	765
Fev		632	593	689	686
Mar	515	652	766	782	702
Abr	566	651	788	863	384
Mai	534	697	771	867	450
Jun	581	671	763	782	403
Jul	633	698	797	892	431
Ago	683	676	823	981	399
Set	640	689	751	836	413
Out	622	672	704	838	467
Nov	620	691	586	852	518
Dez	654	728	698	732	
<b>TOTAL</b>	<b>6.048</b>	<b>8.010</b>	<b>8.710</b>	<b>9.933</b>	<b>5.618</b>
<b>Média</b>	<b>605</b>	<b>668</b>	<b>726</b>	<b>828</b>	<b>511</b>



Fonte: Escritório da Qualidade

**Produção Ambulatorial - CEAD**

	2018	2019	2020
Jan	-	1.752	1.285
Fev	-	1.968	1.551
Mar	-	1.554	1.426
Abr	-	2.188	386
Mai	-	2.054	572
Jun	-	2.115	945
Jul	491	1.873	821
Ago	908	1.918	849
Set	1.161	1.706	837
Out	1.854	1.637	2.097
Nov	1.687	1.748	1.059
Dez	1.738	1.495	
<b>TOTAL</b>	<b>7.839</b>	<b>22.008</b>	<b>11.828</b>
<b>Média</b>	<b>1.307</b>	<b>1.834</b>	<b>1.075</b>

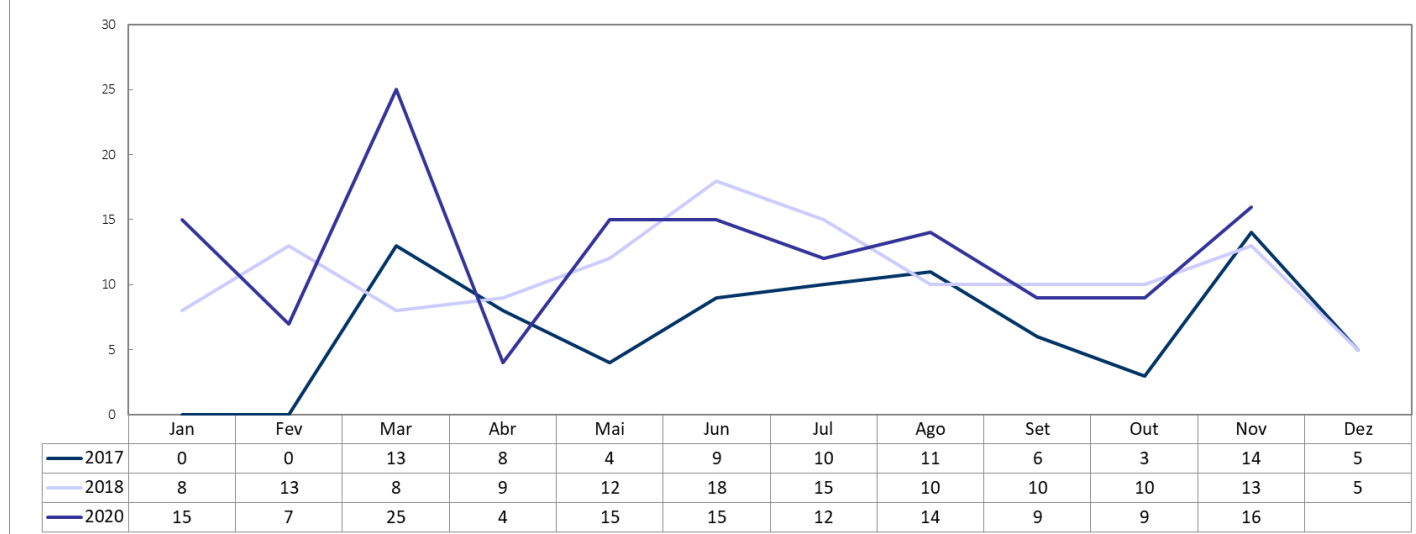


Fonte: Escritório da Qualidade

### Produção Mensal de Transplantes Renais

	2017	2018	2019	2020
Jan	0	8	7	15
Fev	0	13	11	7
Mar	13	8	13	25
Abr	8	9	13	4
Mai	4	12	13	15
Jun	9	18	9	15
Jul	10	15	0	12
Ago	11	10	23	14
Set	6	10	17	9
Out	3	10	25	9
Nov	14	13	29	16
Dez	5	5	6	
<b>TOTAL</b>	<b>83</b>	<b>131</b>	<b>166</b>	<b>141</b>
<b>Média</b>	<b>7</b>	<b>11</b>	<b>14</b>	<b>13</b>

Demonstrativo Gráfico da Evolução Mensal do Número de Transplantes Renais Mês-a-Mês dos anos de 2017, 2018, 2019 e 2020

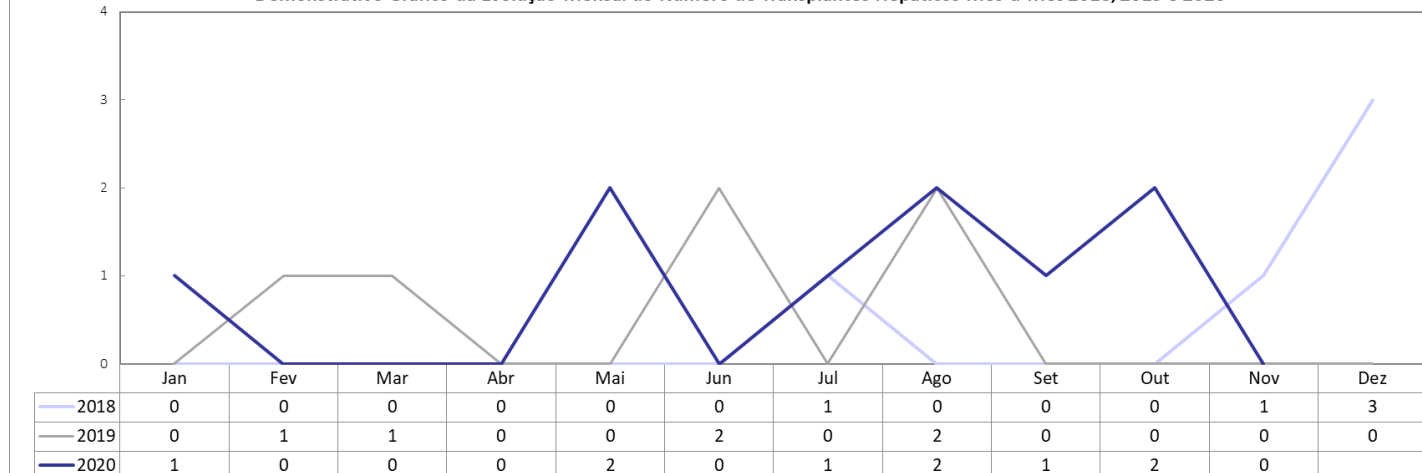


Fonte: Escritório da Qualidade

### Produção Mensal de Transplantes Hepáticos

	2018	2019	2020
Jan	0	0	1
Fev	0	1	0
Mar	0	1	0
Abr	0	0	0
Mai	0	0	2
Jun	0	2	0
Jul	1	0	1
Ago	0	2	2
Set	0	0	1
Out	0	0	2
Nov	1	0	0
Dez	3	0	
<b>TOTAL</b>	<b>5</b>	<b>6</b>	<b>9</b>
<b>Média</b>	<b>0</b>	<b>1</b>	<b>1</b>

Demonstrativo Gráfico da Evolução Mensal do Número de Transplantes Hepáticos Mês-a-Mês 2018, 2019 e 2020



Fonte: Escritório da Qualidade

**Programas e Projetos Multidisciplinares**

	jan/20		fev/20		mar/20		abr/20		mai/20		jun/20		jul/20		ago/20		set/20		out/20		nov/20	
	Número de Consultas	Número de Cirurgias	Número de Consultas	Número de Cirurgias	Número de Consultas	Número de Cirurgias	Número de Consultas	Número de Cirurgias	Número de Consultas	Número de Cirurgias	Número de Consultas	Número de Cirurgias	Número de Consultas	Número de Cirurgias	Número de Consultas	Número de Cirurgias	Número de Consultas	Número de Cirurgias	Número de Consultas	Número de Cirurgias	Número de Consultas	Número de Cirurgias
Projeto Transexualizador Hospitalar	94	0	102	0	25	0	69	0	54	0	109	0	44	0	86	0	92	0	108	0	131	0
Serviço de Atenção aos Pacientes Portadores de Hérnias Abdominais Complexas	30	13	26	4	12	5	0	0	1	0	10	1	0	0	0	0	0	0	0	0	0	2
Serviço de Transplantes Renais	385	15	432	7	364	25	335	4	350	15	382	15	410	12	388	14	434	9	428	9	425	16
Serviço de Atenção Ambulatorial Hospitalar Portadores de Doenças Raras	15	-	12	-	14	-	0	-	0	-	0	-	8	-	0	-	0	-	0	-	0	-
Serviço Ambulatorial em Reabilitação Cardíaca	208	-	403	-	274	-	0	-	0	-	13	-	32	-	24	-	17	-	24	-	5	-
Atendimento do PCCO	1.836	16	1.541	6	919	14	44	0	178	0	233	0	334	0	568	0	654	0	599	1	660	6
Atendimento de Cirurgias Metabólicas	65	0	43	10	38	3	6	0	14	0	13	0	20	0	19	0	21	0	19	0	29	2
Nóis	115	-	124	-	141	-	18	-	33	-	20	-	0	-	48	-	74	-	63	-	78	-
Programa Pé diabético	108	-	66	-	89	-	16	-	21	-	55	-	34	-	62	-	60	-	59	-	53	-
Serviço de Transplantes Hepáticos		1		0		0		0		2		0		1		2	17	1	10	2	45	0

Nota: Conforme recomendações da OMS sobre o risco de aglomerações de pessoas, as reuniões do conselho de administração foram suspensas desde março/2020, visto a atual situação presenciada tendo esta como medida mitigatória no combate ao coronavírus através das medidas providenciadas, e com a regularização das atividades, retornamos as reuniões através de encontros virtuais mensais no dia 15 de Setembro/20.

Fonte: Escritório da Qualidade